

## 外部谐波发生器

可输出 515 nm, 343 nm, 257 nm 和 206 nm 波长

有源谐波的简单选择

同步或可切换输出

适配 CARBIDE, PHAROS 和 FLINT



### HIRO 中的 CARBIDE 或 PHAROS

型号	HIRO	HIRO-HP	HIRO-HE
最大泵浦功率	20 W	80 W	
泵浦光单脉冲能量	8 – 400 $\mu$ J	200 – 1000 $\mu$ J	1000 – 4000 $\mu$ J
可选谐波 <sup>1) 2)</sup>	高达4H <sup>3)</sup>	高达5H	
转换效率 <sup>1) 4)</sup>		> 50% (2H) > 25% (3H) > 10% (4H) <sup>5)</sup> > 5% (5H) <sup>6) 7)</sup>	
偏振 <sup>8)</sup>		线偏振, 竖直方向 (2H, 5H) 线偏振, 竖直方向 (3H, 4H)	

### 外形尺寸

尺寸 (长×宽×高)	487 × 176 × 180 mm	552 × 320 × 170 mm
------------	--------------------	--------------------

<sup>1)</sup> 咨询谐波组合和同步输出, 请联系 sales.china@lightcon.com。

<sup>2)</sup> 可根据要求提供剩余基频输出。

<sup>3)</sup> 可根据要求提供白光连续输出。

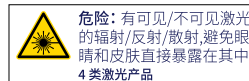
<sup>4)</sup> 泵浦功率百分比, 重复频率高达 1 MHz。

<sup>5)</sup> 最大输出功率为 1 W。

<sup>6)</sup> 最大输出功率为 150 mW。仅适用于 HIRO-HP/HE。

<sup>7)</sup> 使用 PHAROS-UP 泵浦时 > 1%。

<sup>8)</sup> 可根据要求提供不同的偏振。



# 用于 FLINT 激光器的 HIRO

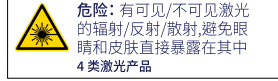
可选谐波	高达4H
最大泵浦功率 <sup>1)</sup>	4 W
转换效率 <sup>2)</sup>	> 35% (2H) > 5% (3H) > 1% (4H)

## 外形尺寸

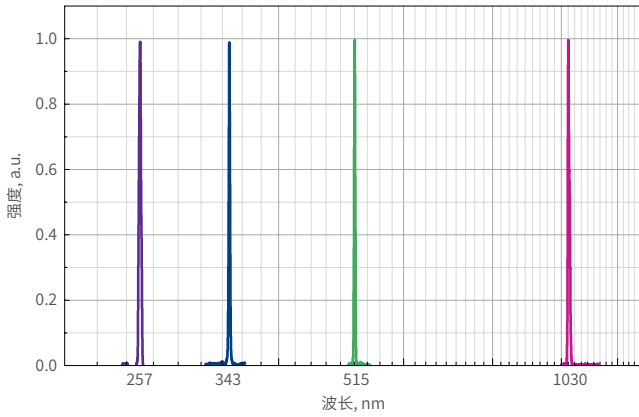
尺寸 (长×宽×高)	487 × 176 × 180 mm
------------	--------------------

<sup>1)</sup> 如需高功率 2H, 请见适用于 FLINT 的 HG。

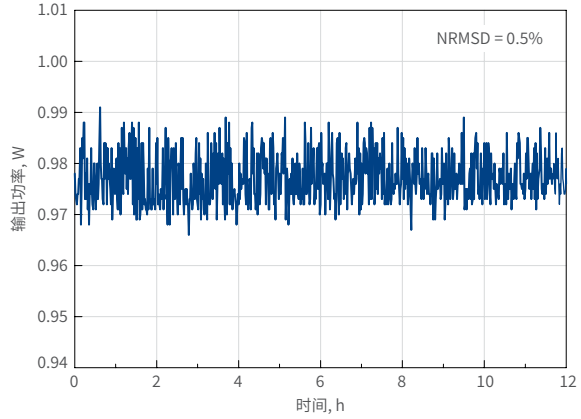
<sup>2)</sup> 对于大于 500 mW 的泵浦功率。



## HIRO 的输出

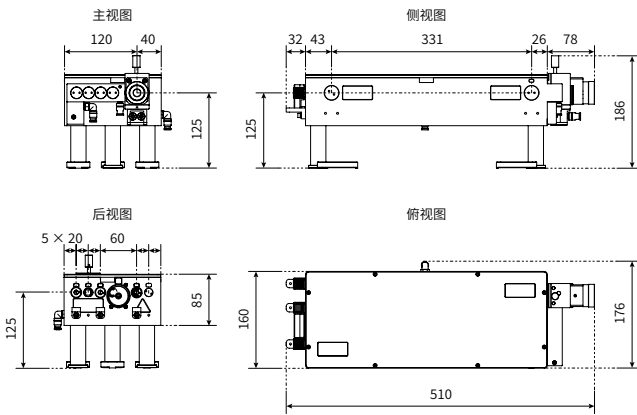


## 4H 输出功率稳定性



## 轮廓图

### HIRO



### HIRO-HP/HE

