

GECO

扫描式自相关仪

特性

- 10 fs – 20 ps 脉宽范围
- 500 – 2000 nm 波长范围
- 高分辨率音圈驱动延迟线
- 集成控制器
- 小巧便携
- 脉冲分析软件
- FROG 功能



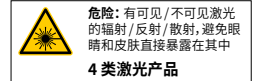
GECO 是专为测量脉宽而设计的扫描自相关仪。它基于非共线二次谐波生成，产生与基本脉宽相关的强度自相关轨迹。GECO 具有非共线性角度调整功能，并且可以变换成为共线模式，用于测量最低至 10 fs 的脉宽。0.13 fs/step 的延迟

线可确保高分辨率。GECO 配有集成控制器和脉冲分析软件。如果连接外部光谱仪，它还能够生成 FROG 轨迹。软件 API 可帮助适应用户的软件。

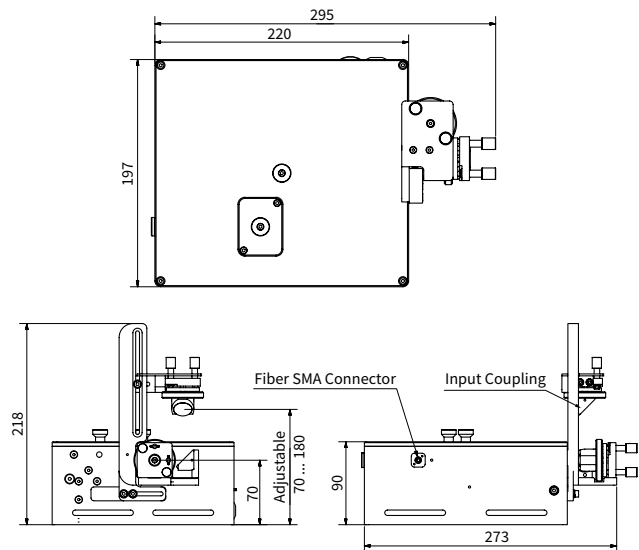
规格参数

输入波长范围	500 – 2000 nm	
输入脉宽	10 fs – 20 ps	
最小重复频率	1 kHz	
最小平均输入功率 ¹⁾	输入光来自放大器	2 mW @ 1 kHz 200 mW @ 1000 kHz
	输入光来自种子源	400 mW @ 800 nm, 76 MHz, 100 fs 250 mW @ 1030 nm, 76 MHz, 100 fs
时间分辨率	0.13 fs / 步	
扫描速率	5 次/秒 @ 1 – 1000 kHz	
探测器	硅光电二极管	

¹⁾ 对于特定的输入要求，请联系 sales@lightcon.com。



轮廓图



GECCO 轮廓图