

ORPHEUS | TWINS

双独立光学参量放大器

特性

- 两个既同步又独立的输出
- 210 nm – 16 000 nm 可调波长
- 单脉冲 – 2 MHz 重复频率
- 高达 60 W 的泵浦功率
- 高达 0.5 mJ 的泵浦能量
- 选配 CEP 稳定功能



ORPHEUS-TWINS 由两个独立可调的光参量放大器 (OPA) 组成, 因此可提供两个同时输出的出光口。两个 OPA 集成一体, 共享相同的白光种子光, 从而能够产生具有被动载波包络相位 (CEP) 稳定性的宽带宽中红外输出。

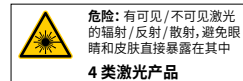
每个 OPA 都可以单独选配为 ORPHEUS、ORPHEUS-F 或 ORPHEUS-ONE 中的型号。有关更多信息和详细规格, 请查看相应的参数。

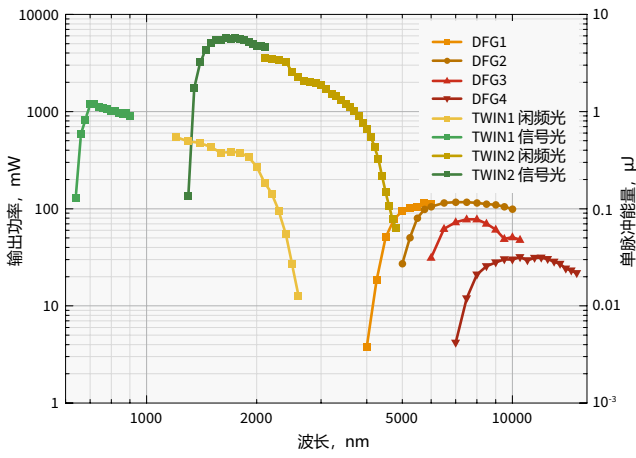
规格参数

| 型号 | ORPHEUS-TWINS |
|--------------------------|---|
| ORPHEUS-TWINS 的输出 | |
| 调谐范围 | ORPHEUS, ORPHEUS-F, ORPHEUS-N-2H 或 ORPHEUS-ONE 配置型号之间选择 |
| 输出单脉冲能量 | 取决于配置, 查看所选型号的规格 |
| 光谱带宽 | 取决于配置, 范围 100 – 750 cm^{-1} |
| 脉宽 | 取决于配置, 最低至 40 fs |
| 支持的重复频率 | 单脉冲 – 2 MHz |
| 泵浦激光器要求 | |
| 所需泵浦激光器 | PHAROS 或 CARBIDE |
| 中心波长 | 1030 \pm 10 nm |
| 最高泵浦功率 | 60 W |
| 重复频率 | 单脉冲 – 2 MHz |
| 泵浦单脉冲能量 ¹⁾ | 16 – 500 μJ |
| 脉宽 ²⁾ | 180 – 300 fs |

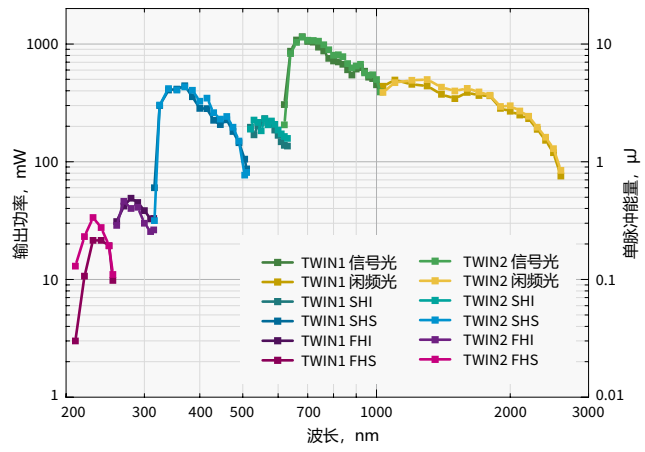
¹⁾ 根据要求最高至 2 mJ。

²⁾ FWHM (半高全宽), 假设为高斯脉冲波形。





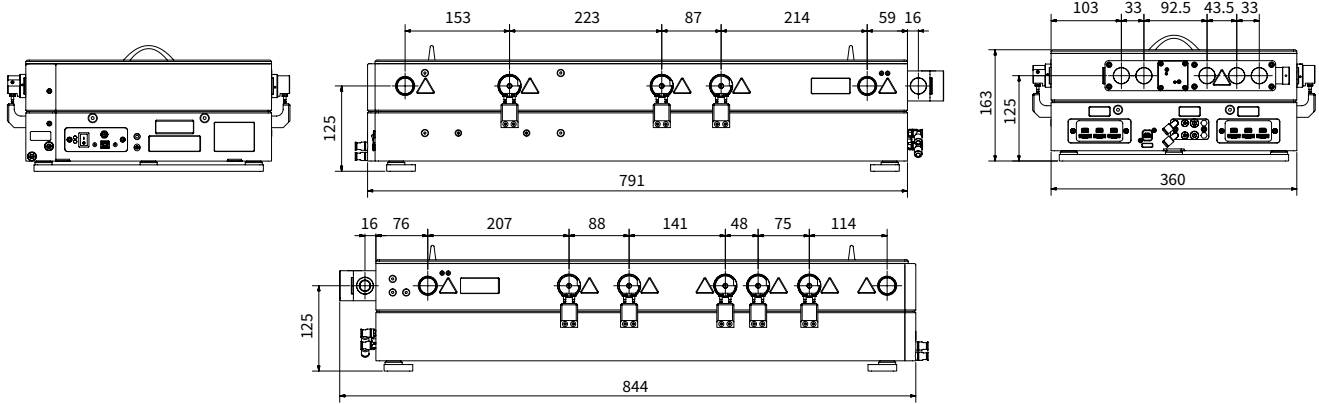
ORPHEUS-TWINS (ONE / F 配置) 调谐曲线。
泵浦: 40 W, 40 μJ, 1000 kHz



ORPHEUS-TWINS (ORPHEUS / ORPHEUS 配置) 调谐曲线。泵浦: 20 W, 20 μJ, 100 kHz

有关自定义调整曲线值, 请访问 <http://toolbox.lightcon.com/tools/tuningcurves/>

轮廓图



ORPHEUS-TWINS 轮廓图